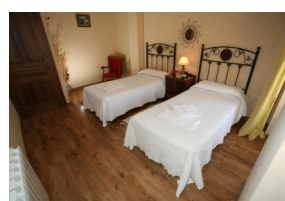


Casas Rurales Calderón de Medina



CASA CALDERÓN II

- CAPACIDAD 7 PERSONAS (POSIBILIDAD DE INCLUIR UNA SUPLETORIA)
- 3 HABITACIONES
- 2 BAÑOS
- AMPLIO SALÓN DOTADO DE MOBILIARIO PARA REUNIONES DE GRANDES GRUPOS
- TELEVISIÓN
- COCINA EQUIPADA CON PLACA ELÉCTRICA DE DOS FUEGOS, MICRO-ONDAS, LAVADORA Y FRIGORÍFICO
- MENAJE: VAJILLA COMPLETA, VASOS, CUBIERTOS, BATIDORA, TOSTADORA, CAFETERA, CAZUELAS, SARTENES, CAZOS, JUEGO DE CAFÉ, ROPA DE CAMA Y TOALLAS
- DOS AMPLIOS PATIOS Y MERENDERO CUBIERTO CON BARBACOA.
- UTENSILIOS DE BARBACOA Y LEÑA
- CALEFACCIÓN Y AGUA CALIENTE
- POSIBILIDAD DE ALQUILAR UNA, DOS O LAS TRES CASAS CONJUNTAS PARA GRUPOS DE 7, 14 Ó 23 PERSONAS

TARIFAS

ALQUILER MÍNIMO DOS NOCHES

FIN DE SEMANA	310€
CAMA SUPLETORIA	30€

PARA OTROS PERIODOS COMO SEMANAS, QUINCENAS, NAVIDADES, SEMANA SANTA O PUENTES, CONSÚLTENOS.

SIETE IGLESIAS DE TRABANCOS | VALLADOLID | ESPAÑA |
C/ LARGA DE LOS FRUTEROS, 37 | 5º 11' 1,79" W – 41º 21' 9,04" N

Las casas Calderón de Medina I y II se ubican en un edificio solariego de estilo mudéjar. Cada una de ellas ocupa una planta, son dos casas completamente independientes que comparten el zaguán.

La casa II esta situada en la planta superior del edificio, a la que se accede a través de un zaguán. Hemos mantenido la esencia de la arquitectura tradicional, destacando la denominada "sala italiana" convertida en una elegantísima habitación triple, con una deslumbrante luminosidad que aportan los dos balcones desde los que se puede observar la calle principal.

Cuenta además con dos habitaciones más (una de matrimonio y otra doble) dos baños y una cocina. La casa I y II comparten dos amplios patios con merendero cubierto con barbacoa.