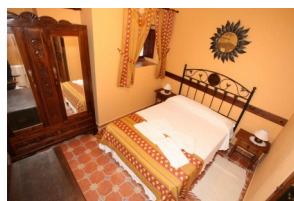
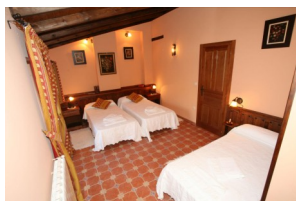


# Casas Rurales Calderón de Medina



## CASA CALDERÓN III

- CAPACIDAD 9 PERSONAS (POSIBILIDAD DE INCLUIR UNA SUPLETORIA)
- 4 HABITACIONES
- 2 BAÑOS Y 1 ASEO
- AMPLIO SALÓN CON CHIMENEA DOTADO DEL MOBILIARIO NECESARIO PARA CÓMODAS REUNIONES
- TELEVISIÓN + TDT CON USB
- COCINA EQUIPADA CON VITROCERÁMICA, LAVAVAJILLAS MICRO-ONDAS, LAVADORA Y FRIGORÍFICO
- MENAJE: VAJILLA COMPLETA, VASOS, CUBIERTOS, BATIDORA, TOSTADORA, CAFETERA, CAZUELAS, SARTENES, CAZOS, JUEGO DE CAFÉ, ROPA DE CAMA Y TOALLAS
- UN AMPLIO PATIO, PORCHE Y MERENDERO CUBIERTO CON BARBACOA.
- UTENSILIOS DE BARBACOA Y LEÑA
- CALEFACCIÓN Y AGUA CALIENTE
- POSIBILIDAD DE ALQUILAR UNA, DOS O LAS TRES CASAS CONJUNTAS PARA GRUPOS DE 7, 14 Ó 23 PERSONAS

SIETE IGLESIAS DE TRABANCOS | VALLADOLID | ESPAÑA |

PLAZA DEL ROSARILLO,8 | 5º 11' 0,53" W - 41º 21' 8,41" N

Está situada frente a las casas Calderón de Medina I y II. Se ubica en un edificio de ladrillo mudéjar que albergaba un antiguo salón de baile.

En la planta baja se encuentra un amplio salón comedor con chimenea, cuidadosamente decorado con azulejos artesanales además de una habitación matrimonial con baño completo. En la misma planta se ubica una amplia cocina perfectamente equipada y un patio exterior en el que se encuentra un enorme merendero cubierto con barbacoa para celebrar reuniones de amigos .

La primera planta está abuhardillada en madera que le aporta un toque acogedor. En ella se sitúan tres amplias habitaciones (dos dobles y una triple) y dos baños.

### TARIFAS

ALQUILER MÍNIMO DOS NOCHES

FIN DE SEMANA	400€
CAMA SUPLETORIA	30€

PARA OTROS PERIODOS COMO SEMANAS, QUINCENAS, NAVIDADES, SEMANA SANTA O PUENTES, CONSÚLTENOS.